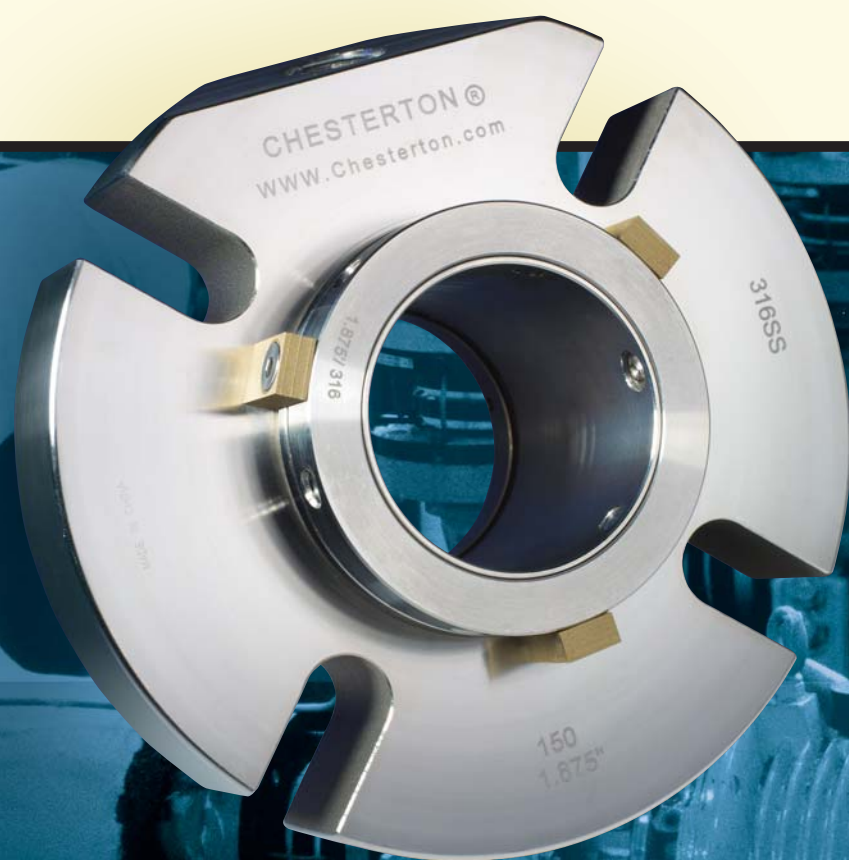


150

PATRONOVÁ MECHANICKÁ UCPÁVKA PRO VŠEOBECNÉ PRŮMYSLOVÉ APLIKACE



VŠEOBECNÉ PRŮMYSLOVÉ TĚSNĚNÍ

150

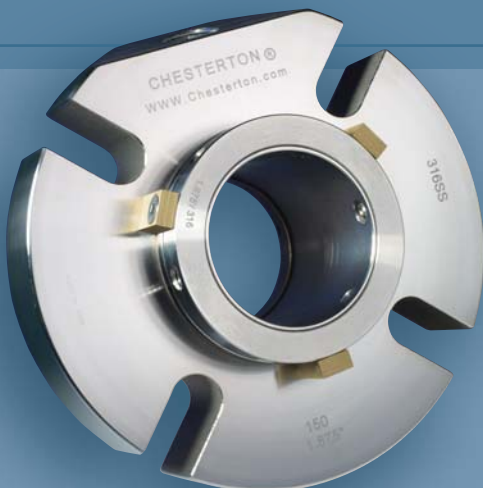
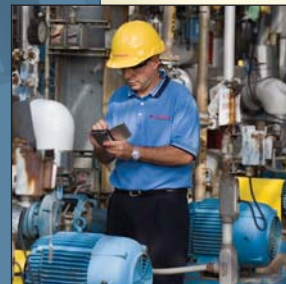
JEDNODUCHÉ, SPOLEHLIVÉ A NÍZKONÁKLADOVÉ

Díky prokázané kvalitě výrobků firmy Chesterton je ucpávka 150 nákladově nejvýhodnější ve své kategorii. Je to ideální možnost, jak snížit vysoké náklady na údržbu a zabránit zbytečným únikům, poškození způsobenému otěrem hřídele a neefektivním prostojům.

Ucpávka 150 je navržena pro základní aplikace a jako náhrada měkkých ucpávek nebo komponentních mechanických ucpávek. Představuje jednoduché, spolehlivé a ekonomické řešení.

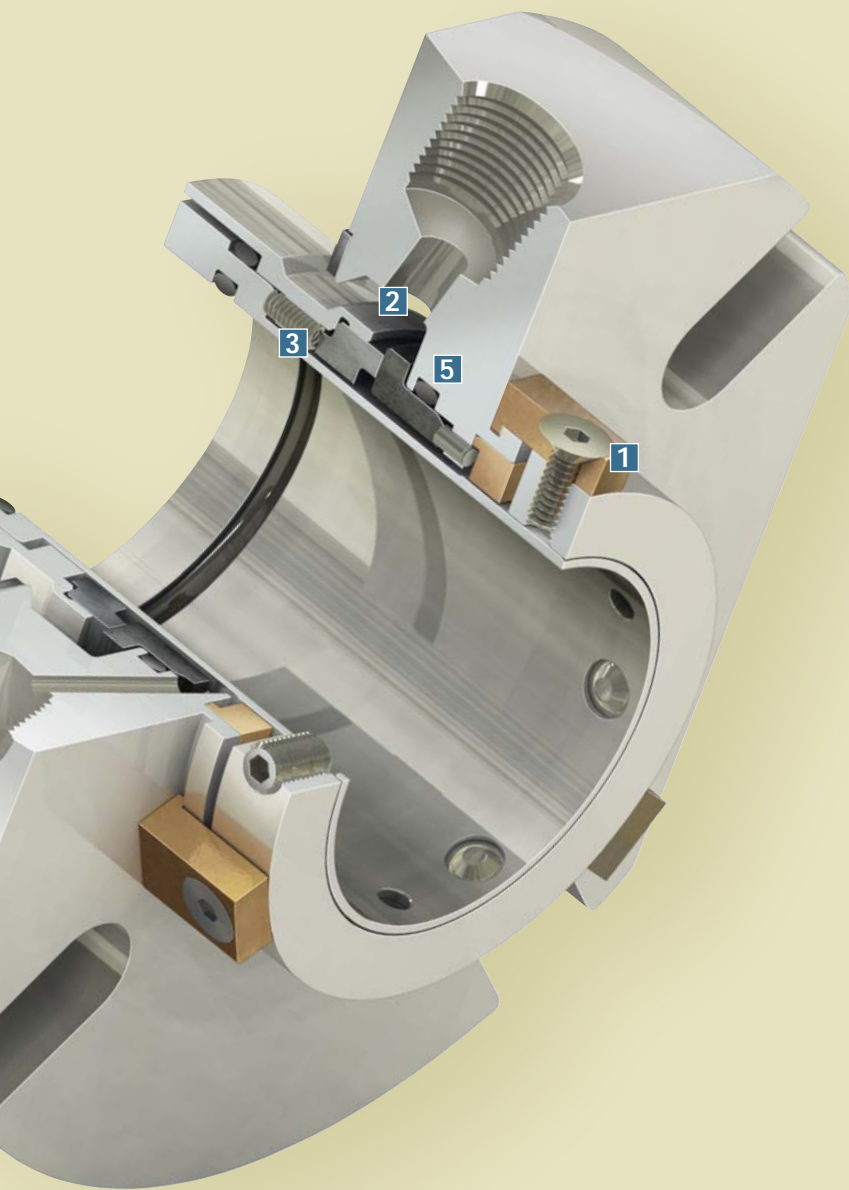
Výhody přechodu na patronovou konstrukci 150:

- Brání opotřebením hřídele a poškození od O - kroužku
- Odstraňuje potřebu rozměrování, čímž minimalizuje chybu instalace
- Zvyšuje životnost těsnění vyzkoušenou tlakově odlehčenou konstrukcí
- Chrání pouzdro hřídele před poškozením
- Odstraňuje úkapy běžné u šňůrou těsněných čerpadel



Typ 150 je ekonomické řešení pro plnění potřeb současného průmyslu.

- Vyroben z vysoce kvalitních materiálů
- Vhodný k čerpadlům ANSI/ISO a vertikálním čerpadlům
- Rychlá a snadná instalace
- Opravitelnost v provozu i na dílně
- Příruba připravena pro quench a proplach
- Rychlá dostupnost na celém světě



1 Snadná a přesná instalace

Obousměrné středící svorky automaticky polohují ucpávku a nastavují rovnoměrný přítlak pružin.

2 Zlepšené chlazení

Široká drážka pro chladicí kapalinu přivádí podstatně více kapaliny k těsnícím plochám, čímž se dosahuje účinného chlazení. Je to výhodné zejména v případě, když je ucpávková komora úzká.

3 Prevence ucpávání

Sada vinutých pružin vytváří stálý rovnoměrný přítlak na třecí plochy. Pružiny nejsou v kontaktu s těsněnou kapalinou, čímž se zabráňuje jejich ucpávání.

4 Zvýšený krouticí moment

Robustní unášeče odolné opotřebení snášejí vyšší počáteční krouticí moment.

5 Optimalizovaný tvar třecí plochy

Za pomoci metody konečných prvků je návrh třecí plochy optimalizován tak, aby zlepšoval mazání a zvyšoval životnost těsnění.

6 Možnost quenche a proplachu

Příruba s možností quenche a proplachu dovoluje širší rozsah použití ucpávky 150.

Standardní nabídka

Rozměry	25 mm (1 palec) – 120 mm (4,75 palce)
Těleso ucpávky	nerezová ocel 316
Nabídka dvou standardních přírub	pouze proplach nebo proplach a quench
Kombinace třecích ploch	CB/SSC SSC/SSC
Těsnící O - kroužky	EP, FKM, a Aflas™ jako standard Chemlast™ k dispozici na žádost

Provozní parametry

Provozní rychlost	až do 3600 ot./min.
Provozní tlak*	0 až 20 bar g (0 až 300 psig)
Teplota	-30° C až 200° C (-20° F až 400° F)

*Provozní tlak závisí na kombinaci typu utěšňované kapaliny, teploty, rychlosti a materiálu třecích ploch



GLOBÁLNÍ ŘEŠENÍ, LOKÁLNÍ SERVIS

Chesterton poskytuje již od roku 1884 hodnotová řešení, která splňují různé průmyslové požadavky. Řešení společnosti Chesterton jsou zaváděna po celém světě se zdokumentovaným úspěchem a uznáním. Společnost Chesterton celosvětově nabízí průmyslové aplikace zvyšující spolehlivost zařízení, optimalizaci spotřeby energie a poskytování místní technické podpory a služeb:

- Servisní provozy ve více než 100 zemích
- Výrobní a servisní střediska po celém světě
- 500 prodejních a distribučních středisek po celém světě
- Více než 1200 vyškolených specialistů a techniků pro místní servis

Navštivte naše internetové stránky na
www.chesterton.com

Certifikáty ISO jsou k dispozici na adrese www.chesterton.com/corporate/iso



Aflax je registrovaná obchodní značka společnosti Asahi Glass Company Ltd.

Technická data odrážejí výsledky laboratorních testů a mají za účel uvádět pouze všeobecné charakteristiky.

SPOLEČNOST A.W. CHESTERTON POPIRÁ VEŠKERÉ ZÁRUKY, AŽ VÝSLOVNĚ NEBO ZAMLČENÉ, VČETNĚ ZÁRUK OBCHODOVATELNOSTI A VHODNOSTI PRO KONKRÉTNÍ ÚČEL NEBO POUŽITÍ. PŘÍPADNÁ ZODPOVĚDNOST JE OMEZENÁ POUZE NA VÝMĚNU PRODUKTU.



DISTRIBUCI PROVÁDÍ:

860 Salem Street
Groveland, MA 01834 USA
Telefon: 781-438-7000
Fax: 978-469-6528
www.chesterton.com

© A.W. Chesterton Company, 2007. Všechna práva vyhrazena.

® Registrovanou obchodní známku vlastní a její licenci uděluje společnost A.W. Chesterton Company v USA a dalších zemích.

FORM NO. CS88830

150 SEAL BROCHURE – CZECH

PRINTED IN USA 2/07